



DEVOIR D'ENQUETE : QUE VEUT-ON NOUS CACHER ?

Le **Ministre écolo Philippe Henry**, responsable du dossier, nous a fait savoir qu'il allait prochainement prendre position sur la modification de plan secteur en vue de l'implantation d'une nouvelle carrière (projet Carmeuse repris au verso -122 ha).

Nous observons que depuis la fin de l'enquête publique et de la réunion de concertation du 10/04/2008 la situation a fortement évolué. Les pompages des eaux souterraines des deux carrières existantes ont véritablement explosé sans qu'aucune information ne soit communiquée, ni aux pouvoirs locaux, ni aux riverains concernés. Nous déplorons que dans la procédure en cours les informations, les prises de position des sociétés des eaux etc. demeurent confidentielles et ne sont ni diffusées, ni commentées au public. Nous dénonçons ce processus volontairement secret et ce déni total de démocratie.

L'étude d'incidences de 2003 très superficielle et qui s'est soldée par près de 8.000 « non » est maintenant complètement obsolète et ne reflète plus la réalité.

Les citoyens, les élus locaux et les riverains sont mis hors jeu de la procédure en cours.

Informations complètes sur notre site : <http://www.colin-maillard.be>





En cette fin d'année, le CRAC vous présente ses vœux de bonheur et de santé dans un environnement sain et agréable.



Nous espérons que le Ministre Ph. Henry ouvrira un vrai débat, défendra notre espace rural, sera **éco-responsable**, résistera au chantage ainsi qu'au lobbying manipulateur et prendra une décision qui tienne compte de tous les avis y compris ceux des opposants.

Actuellement, la construction de nouvelles maisons à quelques centaines de mètres du projet se poursuit.....C'EST SURREALISTE!!!

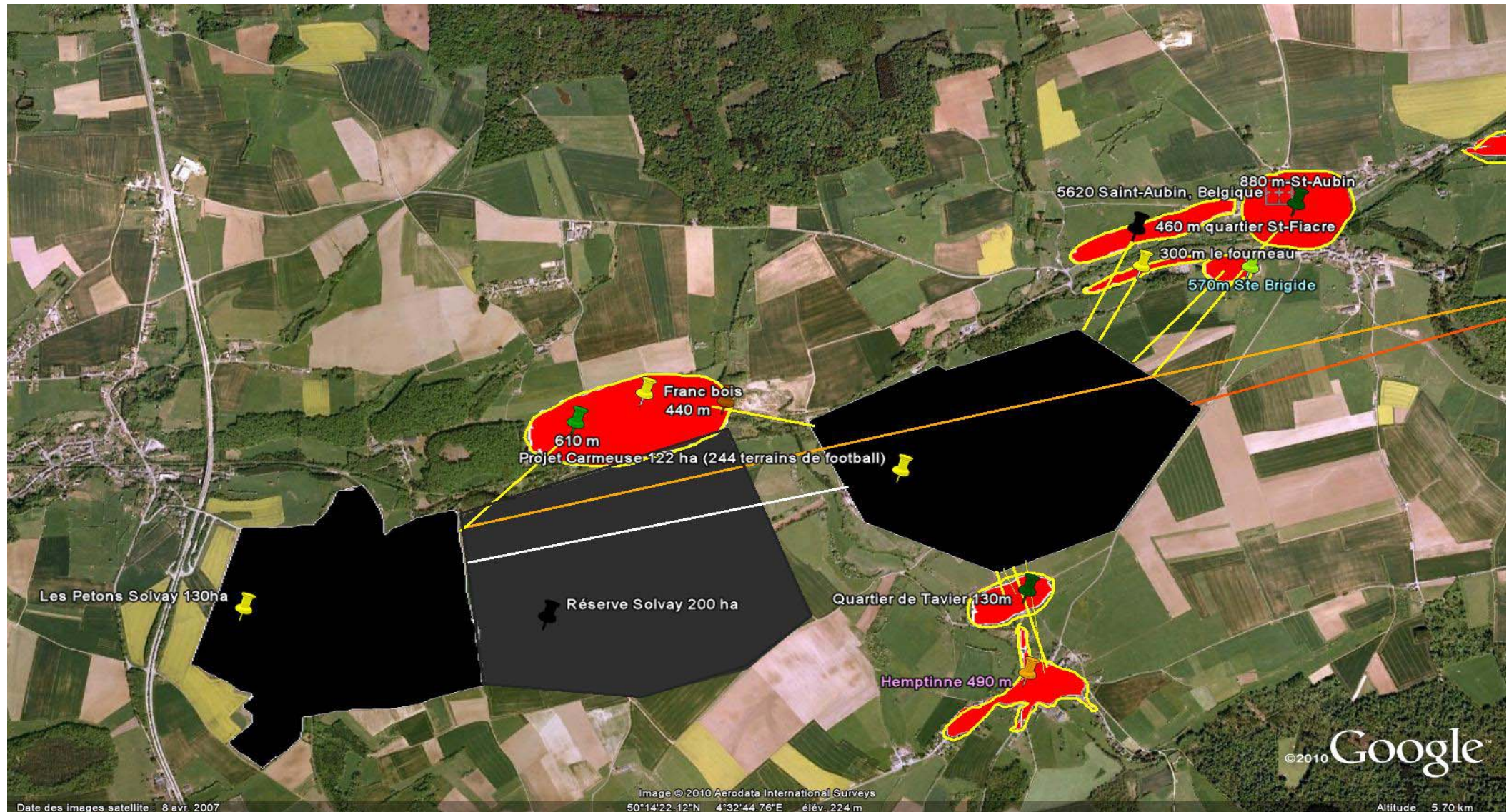


Il faut rappeler que cette carrière pourrait pendant des années la vie des habitants d'Hemptinne, de Saint-Aubin, du Franc-Bois, de Florennes et altérerait sans compensation la valeur de leurs biens.

Attention : Nous constatons déjà de nombreuses mutations sur des zones voisines des deux carrières existantes : assèchements de zones humides, effondrements du sol, sources et puits taris, fissures ou déformations de bâtiments, etc.. (vraisemblablement à mettre en liaison avec les gros pompages actuels)

Afin de mieux défendre notre cause, il serait utile de les répertorier.
A cette fin, nous demandons aux propriétaires de nous signaler au **071/68.95.78**
ou par mail à l'adresse : crac.florennes@hotmail.com
ou par courrier au **36, rue du fourneau à Saint-Aubin**,
toute anomalie constatée ces dernières années.

Proximité de l'habitat :



Distances Projet Carmeuse - Berthe : 6,7 km
Projet Carmeuse - Les Petons Solvay : 1,6 km
Projet Carmeuse - Berthe : 3,5 km

1 carrière ça va, 3 carrières bonjour les dégâts !

(Editeur responsable : CRAC ASBL Cécile Reman Rue du fourneau, 36 5620 Florennes)